

## Modern ve çarpıcı bir yaşam alanı: A. MORITA EVİ

Mimoza Mimarlık tasarım ekibi tarafından baştan yaratılan A. Morita evi, kendine özgü mimari tasarımı, kullanılan doğal ve sıra dışı malzemelerin uyumuyla modern ve çarpıcı bir yaşam alanı haline gelmiş...



Öncelikle, A. Morita Evi'nin etkileyici ve farklı bir mekan haline gelmesine sahip olduğu ihtişamlı manzarası büyük katkı sağladığını söyleyebiliriz. Eşsiz Akdeniz'in masmavi doğasını kucaklayan 350 m<sup>2</sup>'lik bu dubleks daire, 5 oda ve salon olarak tasarlanmış. Mekan oluşturulurken tüm detaylar düşünülmüş ve kullanılan her bir parça özenle seçilmiş. Sonuçta da ortaya ultra modern tasarımlarla klasik stilin dengelendiği bir ev çıkmış.

Mimoza Mimarlık tasarım ekibi, çıkış noktası olarak mekanın maksimum ışık alarak ferah bir atmosfer oluşturmasını amaçlamış. Bu nedenle de ilk olarak tavanlar ve mimaride var olan kirizler açık bırakılarak doğal yapı gözler önüne serilmiş. Bu da tasarımda brütal bir etki yaratmış.

### MİMOZA MİMARLIK HAKKINDA:

2006 yılında kurulan Mimoza Mimarlık, iç mimari, mobilya, proje ve uygulama alanında hizmet veriyor. Firma sahipleri; İç Mimar Buket Şanlılar Özcan ve Mimar Cüneyt Özcan, estetiği ve işlevselliği bir bütün olarak algılayıp sürdürülebilir, yaşanır ve dinamik mekanlar tasarlamayı ön planda tutuyor.

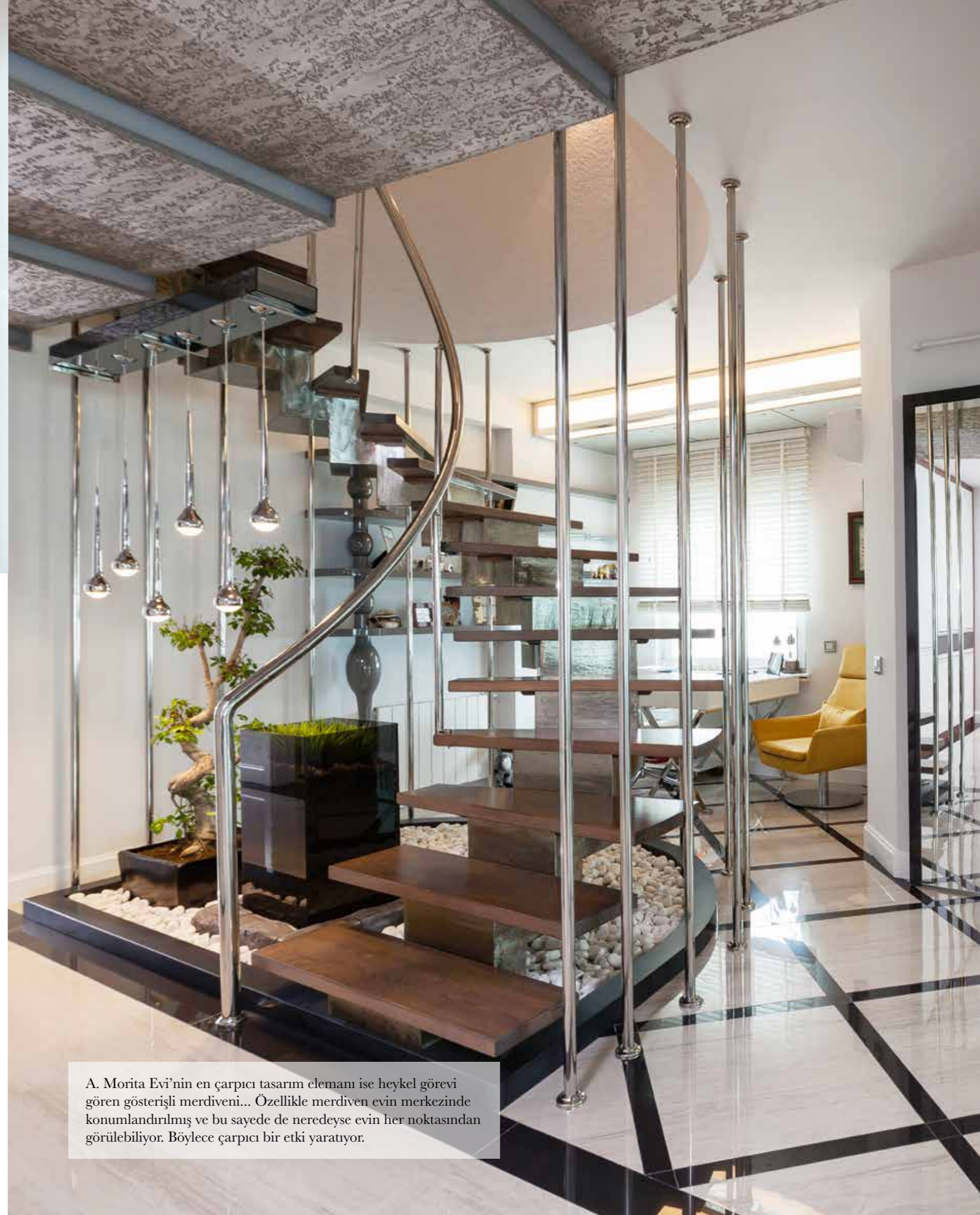
Sosyal etkileşim, keşfetme duygusu ve kullanışlılık, Mimoza Mimarlık'ın etkileyici deneyimler sunan tasarım çalışmalarının karakterini belirliyor.



Tenda Exclusive  
Yeliz Dinçakar



İç Mimar Buket  
Şanlılar Özcan ve  
Mimar Cüneyt Özcan

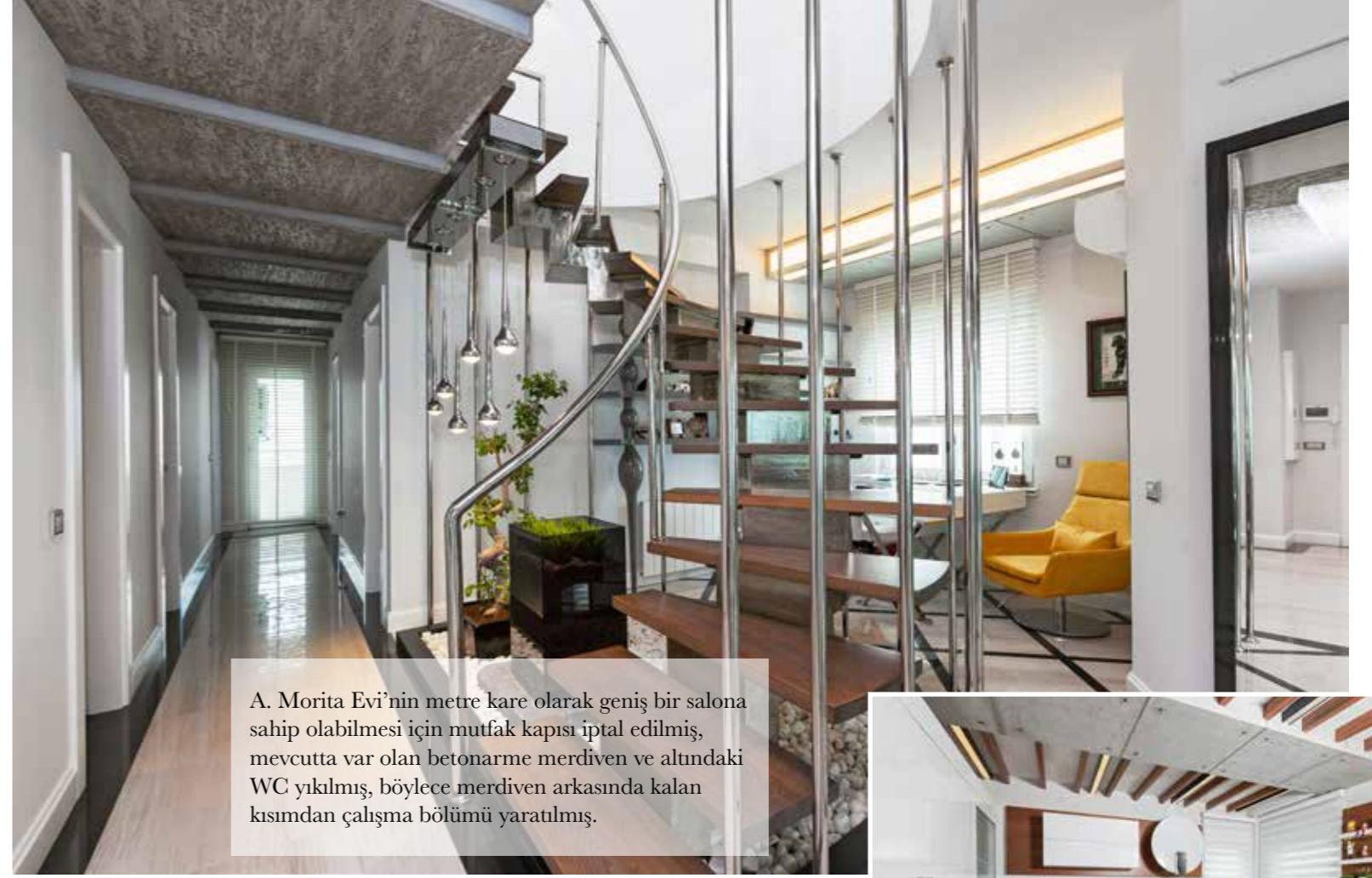


A. Morita Evi'nin en çarpıcı tasarım elemanı ise heykel görevi gören gösterişli merdiveni... Özellikle merdiven evin merkezinde konumlandırılmış ve bu sayede de neredeyse evin her noktasından görülebiliyor. Böylece çarpıcı bir etki yaratıyor.



A. Morita Evi'nde doğal bir ortam yaratılmaya çalışılmış. Bu yüzden de doğal taş, ahşap gibi doğal malzemeler kullanılmış ve buna ek olarak seçilen renklerde sarı, tarçın ve toprak tonlarıyla da bu konsept desteklenmiş. Böylece diğer dokularda mekanla bütünleşerek eklektik bir tarz ortaya çıkmış. Ayrıca "brüt beton" diye de tabir edilen çıplak beton kullanımı, mekana farklı bir hava katmış ve vurgulanmak istenilen yerleri ön plana çıkarmış.

Ev sahibinin yaşam tarzı ve kişiliği göz önüne alınarak tasarlanan bu ev özel bir mekan haline gelmiş. Seçilen aydınlatmalarla da bu detay ön planda tutulmuş. Yüksek ışıktan rahatsız olan ev sahibi için aydınlatmalar özenle seçilerek genellikle indirekt olacak şekilde seçilmiş. Doğal olan bu eve oldukça teknolojik elemanlar kullanılmış. Işıklandırma sisteminde kullanıcının ışık şiddetini istediği şekilde ayarlayabileceği bir sistem kurulmuş.



A. Morita Evi'nin metre kare olarak geniş bir salona sahip olabilmesi için mutfak kapısı iptal edilmiş, mevcutta var olan betonarme merdiven ve altındaki WC yıkılmış, böylece merdiven arkasında kalan kısımdan çalışma bölümü yaratılmış.



Salonun girişinde en dikkat çekici tasarım ise dolomit taşının krom kafes ile çevrilmesiyle oluşturulan temsili kolon... Böylece salon, mutfak ve girişte etkileyici bir tasarım objesi haline gelmiş. Salonun eşsiz manzarası ve doğal malzemelerin kullanımıyla bir bütünlük oluşturmuş.



Salon ve mutfak arasındaki açık bölüm yarı transparan zebra motifli cam ile birbirinden ayrılmış, bu sayede iki mekanın da aydınlık olması sağlanmış. Ayrıca yemek bölümünden bakıldığı zaman, motifli cam seperatör bir tablo edasıyla ortama farklı bir hava katmış.



Yatak odasında ise koyu gri ve beyaz tonlar kullanılmış. Mimoza Mimarlık ekibi normalde kullanım amacı dışında kullanılan malzeme ve dokuların farklı yerlerde kullanılmasının tasarımlarına renk kattığını düşündüklerini ifade ediyor. Yatak başucunda görülen otopark aynaları odaya girdiğinizde etkili duruşu ile odanın odak noktası haline gelmiş. Yatan kadın portresi ise odadaki diğer bir çarpıcı obje...



Üst katta bulunan oturma odası, salonun aksine daha samimi, sıcak ve spor tarzda tasarlanmış. Renklerin enerjisi kullanılarak daha dinamik ve yüksek enerjili bir mekan oluşturulmuş. Odadaki çarpıcı detay ise; tamamen ayna ve ahşap çita ile kaplı olan dolap... Aynalar sayesinde oda olduğundan geniş ve ferah hissediliyor.



A. Morita evinde ithal duvar kağıtları, mobilya ve duvarlarla uyumlu perdeler, döşemelik kumaşlar yine Antalya'da başarılı projelerde imzası bulunan Tenda Exclusive tarafından hazırlanmış.